



Ausschreibung: Deichhus in Lobbe

der Gemeinde Ostseebad Mönchgut / Eigenbetrieb Kurverwaltung Mönchgut

Der Eigenbetrieb Kurverwaltung Mönchgut schreibt zum **01.01.2025** die Vermietung und Betreuung des Deichhus gegenüber dem Campingplatz Lobbe im Ostseebad Mönchgut aus.

Das Deichhus befindet sich auf dem strandseitigen Gelände des Campingplatzes in Lobbe, 32 b und e in östlicher Richtung. Die Campinganlage „Dat Stranddöörp“ in Lobbe erstreckt sich in nordost-südwestlicher Richtung strandparallel über mehrere 100 m, Gesamtfläche 148.094 m² inkl. 900 m Strand. Das Gelände ist durch die L 292 in einem kleineren strandseitigen und einen größeren westlichen Platzteil geteilt.

Mit ca. 320 Stellplätzen für Caravan, Reisemobile und Zelte, neun Mobilhäusern und fünf Sanitärhäusern bietet der Campingplatz zahlenmäßig die meisten Übernachtungsmöglichkeiten in der gesamten Gemeinde Mönchgut. Insgesamt halten sich in der Saison ca. 9000 Gäste auf dem Campingplatz auf.

Für das Strandhus wird ein Mieter für das Dachgeschoss und ein Betreiber für das Erdgeschoss gesucht, der es versteht, die Chancen des Standortes des Campingplatzes zu nutzen und die touristische Infrastruktur sowie das Angebot zu ergänzen. Einen Betreiber, der mit Freude, Kreativität und Herzblut an das Projekt herangeht und eine Strategie entwickelt, die sich in das Leistungsangebot eines Restaurants im Ostseebad Mönchgut individuell einfügt und positioniert.

Wichtige Daten:

Flur 1, Gemarkung Lobbe, Flurstück 99/10 mit Parkplatz und Terrassen

- Miet- / Pachtfläche gesamt: 75 m²
- Erdgeschoss mit 41,46 m² und Dachgeschoss 33,51 m²
- Gebäudeart: Gebäude „Strandschuppen“, Massivbau, Reetdach
- Gasheizung
- Gebäudenutzfläche gesamt: 74,97 m²
- Erschließung: Vollerschlossen
- Baujahr: 2017
- Außenfläche: ca. 100 m² Hoffläche gepflastert
- Fußböden: Fliesen
- Energieträger: Gastherme
- Kautions: 3 Monatskaltmieten
- Benutzungsart: gewerblich
- Zugang zum Gebäude: barrierefrei

Erdgeschoss:

- 1 Verkaufsraum und 1 Lagerraum, 1 Umkleide mit WC, 1 Dusche und ein Teil gehört zur Betriebswohnung im Obergeschoss

Dachgeschoss:

- die Betriebswohnung besteht aus einer Wohnküche mit KüchENZEILE, ein Arbeitszimmer, ein Schlafzimmer und ein Bad

Bestandteile Ihrer Bewerbung:

- ✓ Angebot über Miete mit fixem Grundbetrag (Kaltmiete mind. 12 €/m² zzgl. MwSt.)
- ✓ Betriebskosten gehen auf Rechnung des Betreibers
- ✓ Konzeptidee für das Restaurant (Zielgruppen, Produktsortiment, Positionierung am Markt, Grundsätze für Öffnungszeiten)
- ✓ Lebenslauf inkl. bisheriger Tätigkeiten, ggf. Referenzen

Hinweise zur Vergabe:

Eine Vermietung erfolgt nach den Zuschlagskriterien 100 % Konzeptidee. Nach Ablauf der Frist erfolgt die Auswahl im Betriebsausschuss der Gemeinde Ostseebad Mönchgut. Es wird ein unbefristeter Gewerbevertrag mit Indexklausel §1 Abs. 1 PrKG angeboten.

WICHTIG:

Die Angebote müssen in einem verschlossenen Umschlag mit deutlicher Kennzeichnung

„Angebot für die Betreibung eines Restaurants „Deichhus in Lobbe“ eingehen.

Die Kurverwaltung Mönchgut ist nicht verpflichtet dem höchsten oder irgendeinem Gebot eine Zusage zu erteilen. Irrtum und Zwischenverpachtung sind vorbehalten. Vorsorglich wird darauf hingewiesen, dass seitens die Kurverwaltung Mönchgut als Vermieter im Erfolgsfall keine Maklerprovision entrichtet und im Falle einer Vermietung, keine Auskünfte über den Mieter erteilt werden.

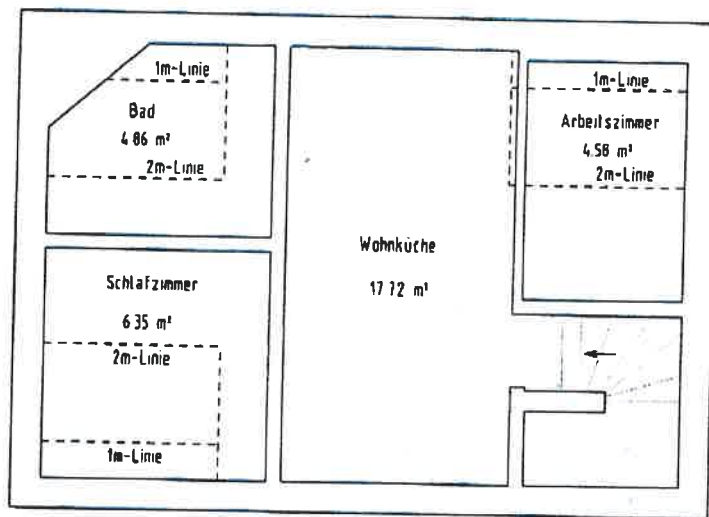
Die Kurverwaltung Mönchgut behält sich vor, auch nicht frist- und formgerechte Angebote zu berücksichtigen.

Interessenten können ihre Bewerbung bis zum **30. April 2024**, 13:00 Uhr

in der Kurverwaltung Mönchgut
Dorfstr. 4
18586 Ostseebad Mönchgut


einreichen.

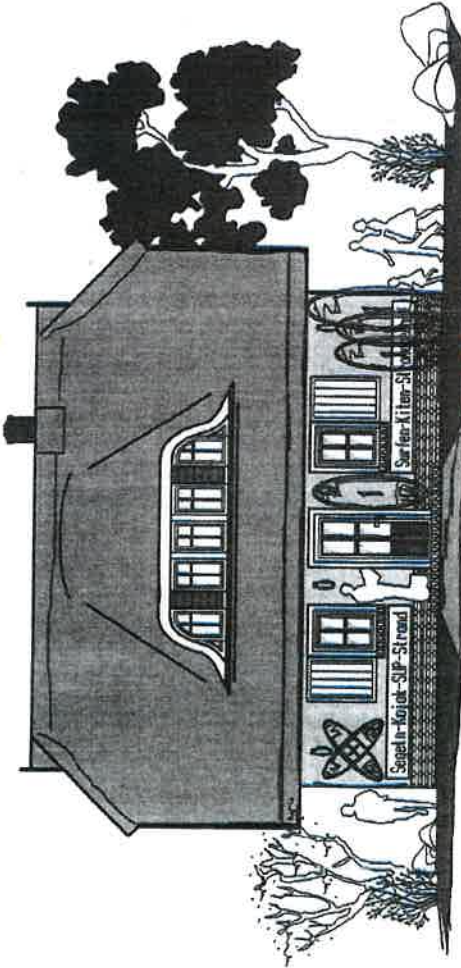
Bei Fragen zur Ausschreibung oder zu den Räumen kontaktieren Sie bitte Jenny Maria Lenz per Mail: jenny-maria.lenz@ostseebad-moenchgut.de oder telefonisch: 038308- 660113.



Strandschuppen - OG

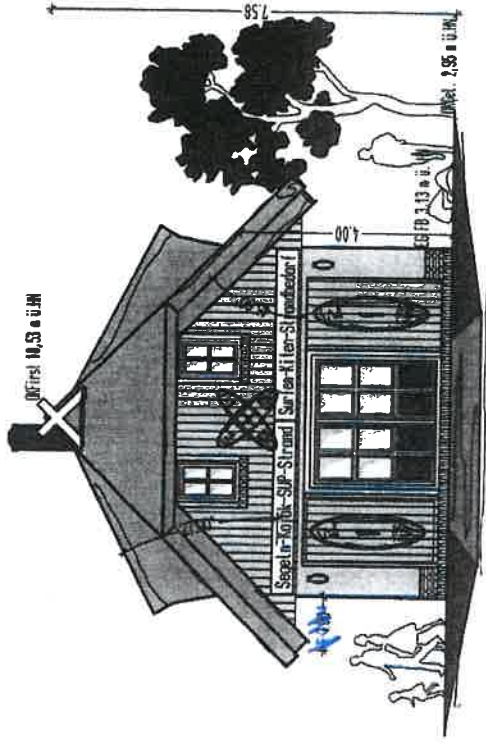
Wohn- und Nutzfläche OG = 33.51 m²
 BGF OG = 61 m²

| | | | | |
|---|---------------------------|--|---------|--------------------|
|  Management System <small>ISO 9001:2015</small> <small>© TÜV Rheinland</small> | Vermessungsbüro | | Maßstab | Lagebezug ohne |
| | Holger Krawutschke | | 1 100 | Höhenbezug ohne |
| Öffentlich bestellter Vermessungsingenieur | | Blatt-Nr. | 2 | Gemeinde: Monchgut |
| Dipl.-Ing. (FH) Holger Krawutschke, Königsstraße 11, 18528 Bergen Tel: 03838 810600 Fax 03838 810699 E-Mail: bergen@vermessung-it.de | | Blattanzahl | 2 | Gemarkung: Lobbe |
| Anlage zur Wertermittlung | | Strandschuppen Grundriss Dachgeschoss | | |
| Signaturen nach ALKISVV M-V, Anlage 7 "Signaturenkatalog M-V" / DIN 18702 | | Auftragsnummer BK228277 | | |
| | | Aufnahmedatum: 28.02.2022 | | |
| | | Bergen auf Rügen, 08.03.2022 | | |



Ansicht Westen - Straßenseite

M 1:100



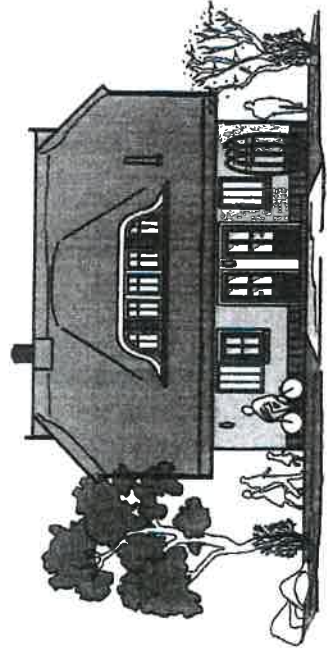
Ansicht Süden - zum Strandhaus

M 1:100



Ansicht Norden

M 1:150



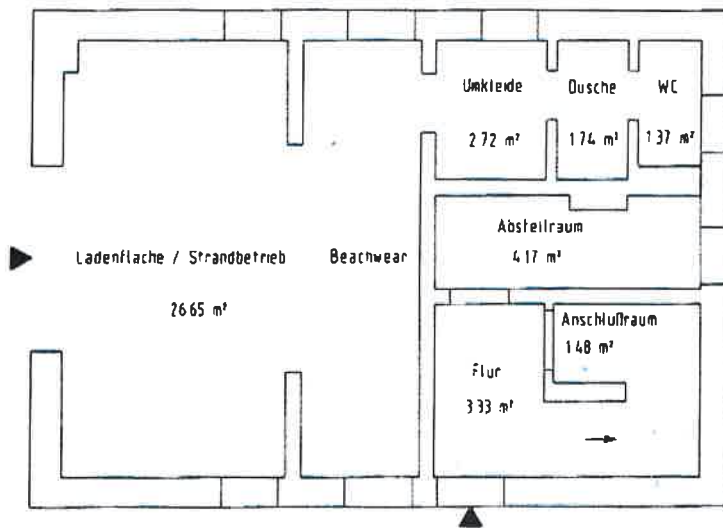
Ansicht Osten - Parkplatzseite

M 1:150

2. Ad. Kumberg 10.10.2016 HP

| | | | | |
|---|--|-----------|-------------|--------------------|
| PROJEKT | Strandschuppen B-Plan-Nr. I/97 "Campingplatz Lobbe" 18586 Lobbe / Middelhagen | | | |
| BAUHERR | T. Jebens Herr Thomas Jebens Ihlendieksweg 10 a 22927 Großhansdorf | | | |
| PLANUNG | PLANUNGS- & INGENIEURBURO H. WURCH August - Bebel - Straße 20 A 18586 Ostseebad Sellin / Rg. | | | |
| ZEICHNUNG | <p style="text-align: right;">TEL: 038903-908-62 FAX: 038903-908-72 MOB: 0171-6464225</p> | | | |
| Gesamtplanung Ansichten Strandschuppen | | | | |
| LEISTUNGSPHASE | Genehmigungsplanung gem. B-Plan Campingplatz Lobbe | | | |
| MASSTAB | 1:100, 150 | VERFASSER | Geneinde | Gene - Teil |
| GEZEICHNET | H. Wurch | | Middelhagen | Campingplatz Lobbe |
| DATUM | 10.10.2016 | hw | | B-Plan-Gebiet |
| Grundsücksgröße : ca. | | | | Lobbe Middelhagen |
| BLATTGRÖSSE | | | | Flur I |
| | | | | Fl. -St. 99/7 |
| | | | | G-Ansi |





Strandschuppen - EG

Wohn- und Nutzfläche EG = 4146 m²
 BGF EG = 61 m²

| | | |
|---|-------------|-------------------|
|  Vermessungsbüro Management System ISO 9001:2015 | Maßstab | Lagebezug ohne |
| | 1 100 | Hohenbezug ohne |
| Holger Krawutschke Öffentlich bestellter Vermessungsingenieur Dipl.-Ing. (FH) Holger Krawutschke, Königsstraße 11, 18528 Bergen Tel. 03838 810600 Fax 03838 810699 E-Mail bergen@vermessung-itf.de | Blatt-Nr | Gemeinde Monchgut |
| | 1 | Gemarkung Lobbe |
| Anlage zur Wertermittlung | Blattanzahl | Flur 1 |
| | 2 | Flurstück 99/10 |
| Strandschuppen Grundriss Erdgeschoss | | |
| Auftragsnummer BK228277 | | |
| Aufnahmedatum 28.02.2022 | | |
| Bergen auf Rugen, 08.03.2022 | | |
| <small>Signaturen nach AtKISVV M-V Anlage 7 "Signaturenkatalog M-V" / DIN 18702</small> | | |